



Test bench equipment
Instrumentation - Test - Mesure
Complete integrated solutions
Hardware - Software - Mechanical

145 impasse du serpolet - 13600 la Ciotat - France

Hervé LAGOSANTO

Mobile : +33 (0)6 22 18 76 52

Phone : +33 (0)9 80 96 11 00

E-mail : contact@leic.fr

Website : www.leic.fr



Bureau d'étude
Electronique, informatique et mécanique

Téléphone : 0622187652

Mail : Contact@leic.fr

Adresse : 145 impasses du serpolet 13600 la Ciotat



L'entreprise

- Raison sociale : SAS LEIC
- Création : 2010
- Lieu : La Ciotat
- Capital : 48 000€
- Effectif 2018: 4 personnes
 - ◆ 2 ingénieurs électroniciens Hardware
 - ◆ 1 ingénieur électronicien Logiciels Embarqué
 - ◆ 1 ingénieur Logiciel

Savoir Faire

➤ Bancs de tests

- Ferroviaire et transport
- Pétrochimie
- Équipements électroniques

➤ Ingénierie

- Electronique Hardwares (étude, schématique, routage, gestion de la fabrication)
- Expertises de mise aux normes CEM
- Développement sur OS Linux et RTOS pour les logiciels embarqués
- Logiciels embarqués
- QT et Labview pour les logiciels utilisateurs

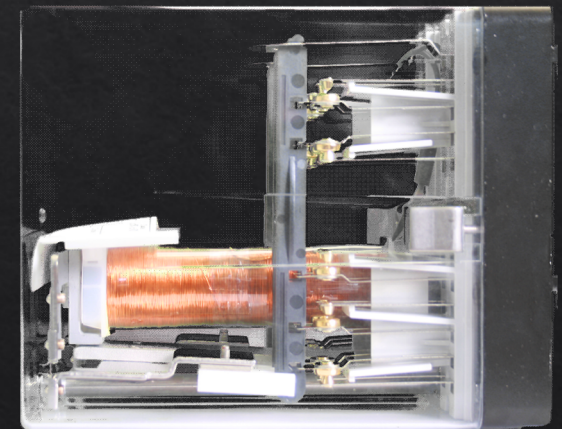
Banc de test Baie NS1

➤ Besoins du client

- Se mettre en conformité avec les normes applicables concernant la vérification des caractéristiques électriques des relais NS1 (NF F70-30, NF F70-31 et NF F70-32)
- Simplifier et automatiser les vérifications.
- Optimiser la durée d'utilisation

➤ Systèmes concernés

- Relais monostables
- Relais bistables
- Temporisateurs
- Blocs alimentations



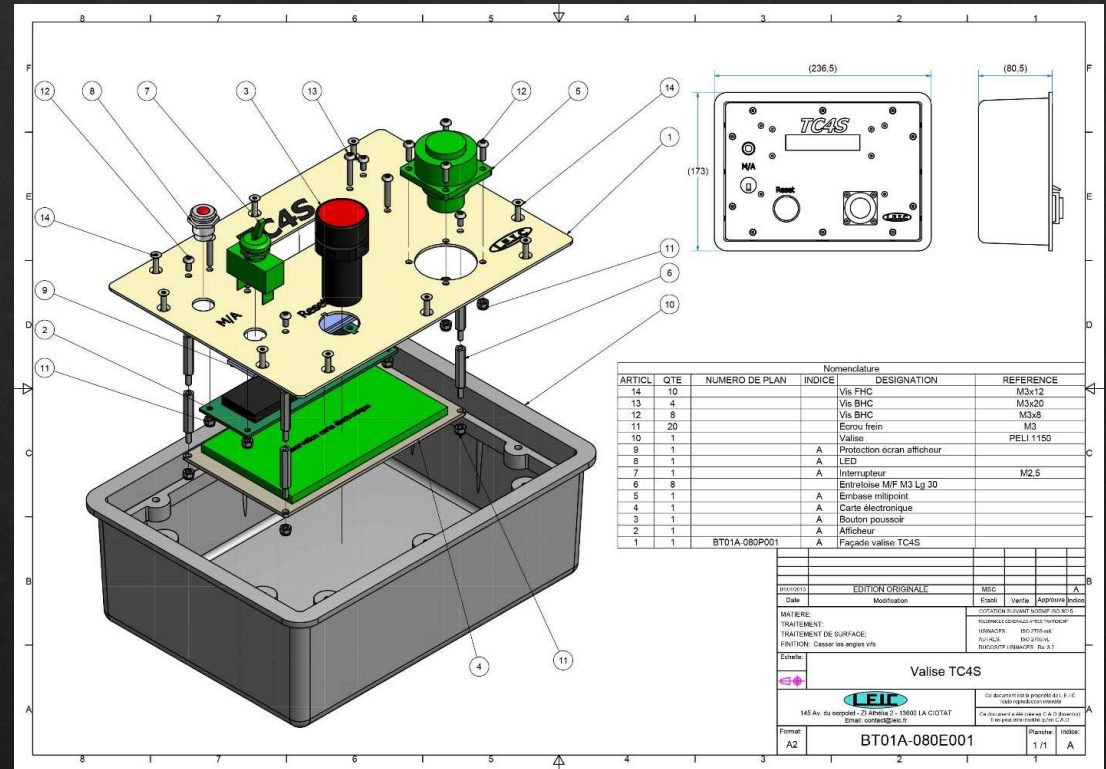
Banc de test Baie NS1



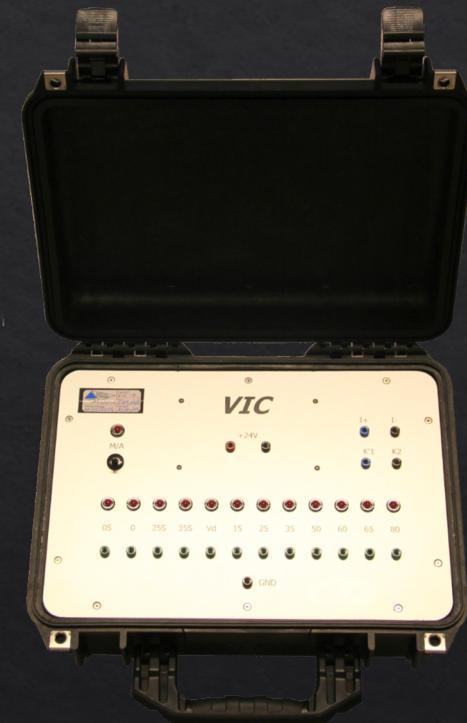
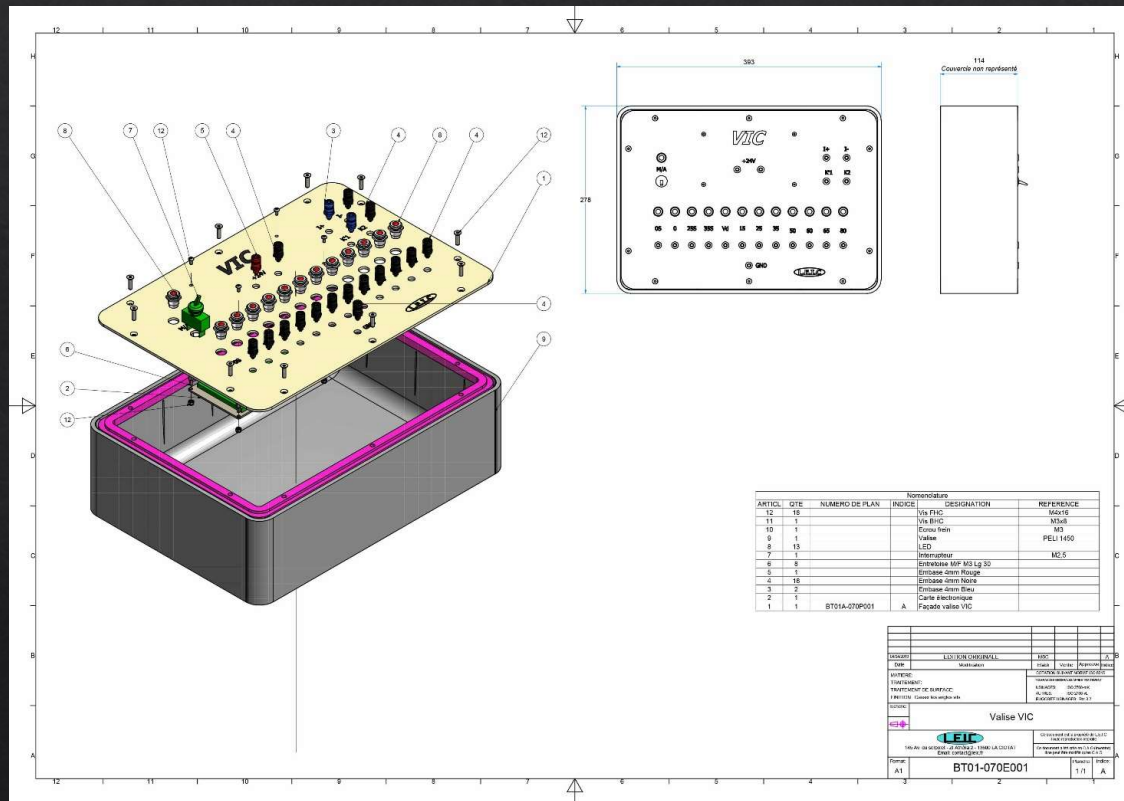
Banc de test NS1 nomade



Valise de mesure freinage de sécurité



Valise de contrôle de la consigne vitesse métro



Valise de contrôle de câblage

Nomenclature					
ARTICL	QTE	NUMERO DE PLAN	INDICE	DESIGNATION	REFERENCE
11	15			Vis FHC	M3x12
10	8			Vis BHC	M3x20
9	8			Ecrou frein	M3
8	4		A	Presse étoupe 18-25	RS 418-593
7	2		A	Embase multipoint	
6	67		A	Embase 4mm	
5	4		A	Ecrou M32	RS 621-130
4	1	BT01-100P004		RU/ Valise PELI 1520 EU	PELI 1520 EU
3	1	BT01-100P003	A	RU/ Panel Frame 1520 EU	
2	1	BT01-100P002	A		
1	1	BT01-100P001	A	Façade valise prolongateur 5 broches	

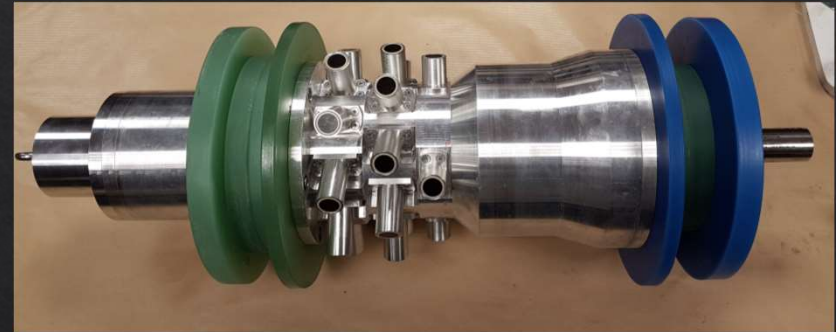
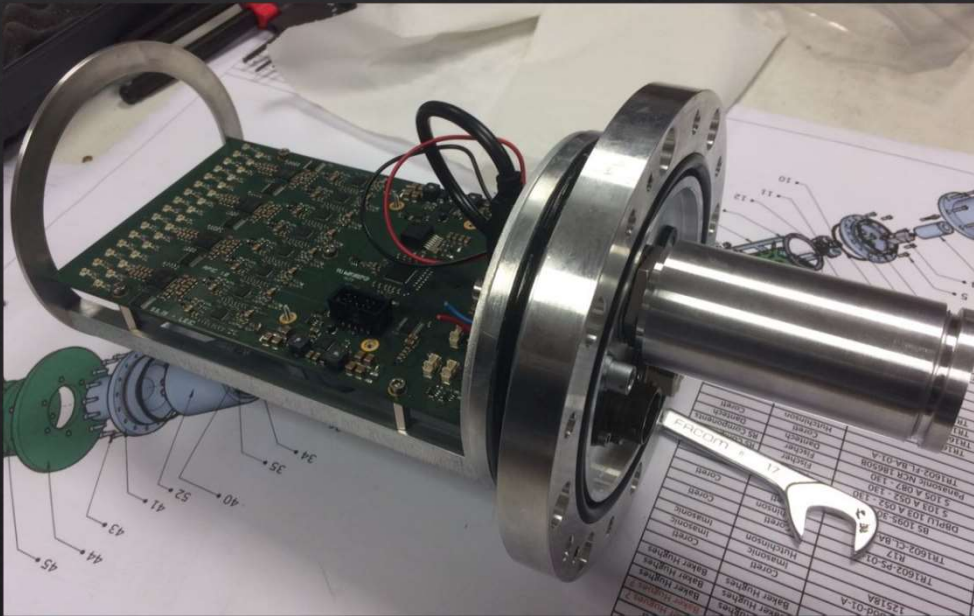
EDITION ORIGINALE		MSC			A
Date	Modification	Etat	Verifié	Approuvé	Indexé
MATERIE:		COTATION SUBJANT SCHEMÉ SO-MYR			
TRAITEMENT DE SURFACE:		USINAGES: ISO 278-04			
FINITION: Casser les angles vifs		AUTRES: ISO 278-04			
Echelle:		RUGOSITE USINAGES: Ra 3.2			
VALISE PA					
		Ce document est la propriété de L.E.I.C. Toute réimpression interdite.			
145 Av. du serpolet - ZI Adelta 2 - 13600 LA CIOTAT Email: contact@eic.fr		Ce document a été créé en C.A.O. (dessiné) et peut être modifié sans C.A.D.			
Format: A2	BT01-100E001			Planche: 1/1	Indexé: A

Banc de test Contrôle des circuits de voie

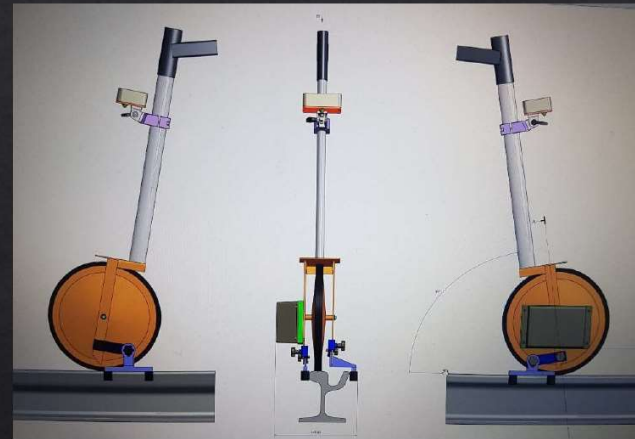


Hardware

Racleur instrumenté



Detection de circuit de voie pour tramway





Téléphone : 0622187652

Mail : Contact@leic.fr

Adresse : 145 impasses du serpolet 13600 la Ciotat